

dne **4. 10. 2022** od **7:30** do **16:00** hodin

Plánovaná odstávka zahrnuje tyto lokality:**Hobšovice** (okres Kladno)

č. p. 1, 2, 3, 4, 6, 7, 8, 10, 11, 12, 14, 16, 19-28, 30, 31, 32, 33, 35-45, 48-55, 57-61, 63-69, 71-80, 83, 84, 85, 86

kat. území **Hobšovice** (kód **640204**): **parcelní č.** 23/1, 30, 39, 53/1, 70/2, 438/24, 439/8, 614

Velvary (okres Kladno)

část obce **Ješín**

č. p. 1, 3, 4, 8, 9, 11-15, 18, 20, 23, 24, 27, 28, 31, 32, 33, 34, 36, 39-51, 53-58, 60, 62, 63, 66-72, 75, 76, 79-93, 95, 96, 97, 99, 100

kat. území **Ješín** (kód **659169**): **parcelní č.** 6, 118, 192/1, 286/4, 286/7

Žižice (okres Kladno)

část obce **Drnov**

č. p. 1, 3-10, 12-34, 36, 37, 38, 39, 41, 42, 44-58, 67, 71, 73, 75

kat. území **Drnov** (kód **797511**): **parcelní č.** 33/1, 76, 135/16, 135/21, 135/24, 135/25, 135/26, 135/34, 135/39, 135/40, 135/54, 135/57, 135/58, 278/7, 336

část obce **Luníkov**

č. p. 1-7, 9-27

kat. území **Luníkov** (kód **797529**): **parcelní č.** 261/3, 345

část obce **Osluchov**

č. p. 1, 2, 5, 6, 7, 9, 14, 17-22, 24-39

kat. území **Osluchov** (kód **797545**): **parcelní č.** 70/1

část obce **Vítov**

č. p. 2, 3, 4, 8, 10, 11, 12, 14, 16, 17, 19, 21, 22, 24-29, 31-37

č. ev. 1

kat. území **Vítov** (kód **797553**): **parcelní č.** 75/34, 281/1

UPOZORNĚNÍ

Dotčené zařízení distribuční soustavy je nutné i v době odstávky považovat za zařízení pod napětím, a proto vás žádáme o dodržení všech zásad bezpečnosti a provedení opatření potřebných k zamezení případných škod na zdraví a majetku. | Provozovatelé výroben elektřiny jsou povinni zajistit přerušeni dodávky elektřiny z výroby do vypnutého úseku distribuční soustavy.

NEJDE VÁM ELEKTŘINA...

TIP: Registrujte se zdarma na www.cezdistribuce.cz/sluzba a informace o odstávkách elektřiny budete dostávat e-mailem nebo SMS. U poruch zasíláme SMS s předpokládanou dobou obnovení dodávek. | Aktuální stav dodávek elektřiny na konkrétní adrese zjistíte snadno, rychle a bez registrace na portále **Bez Šťávy** (www.bezstavy.cz).

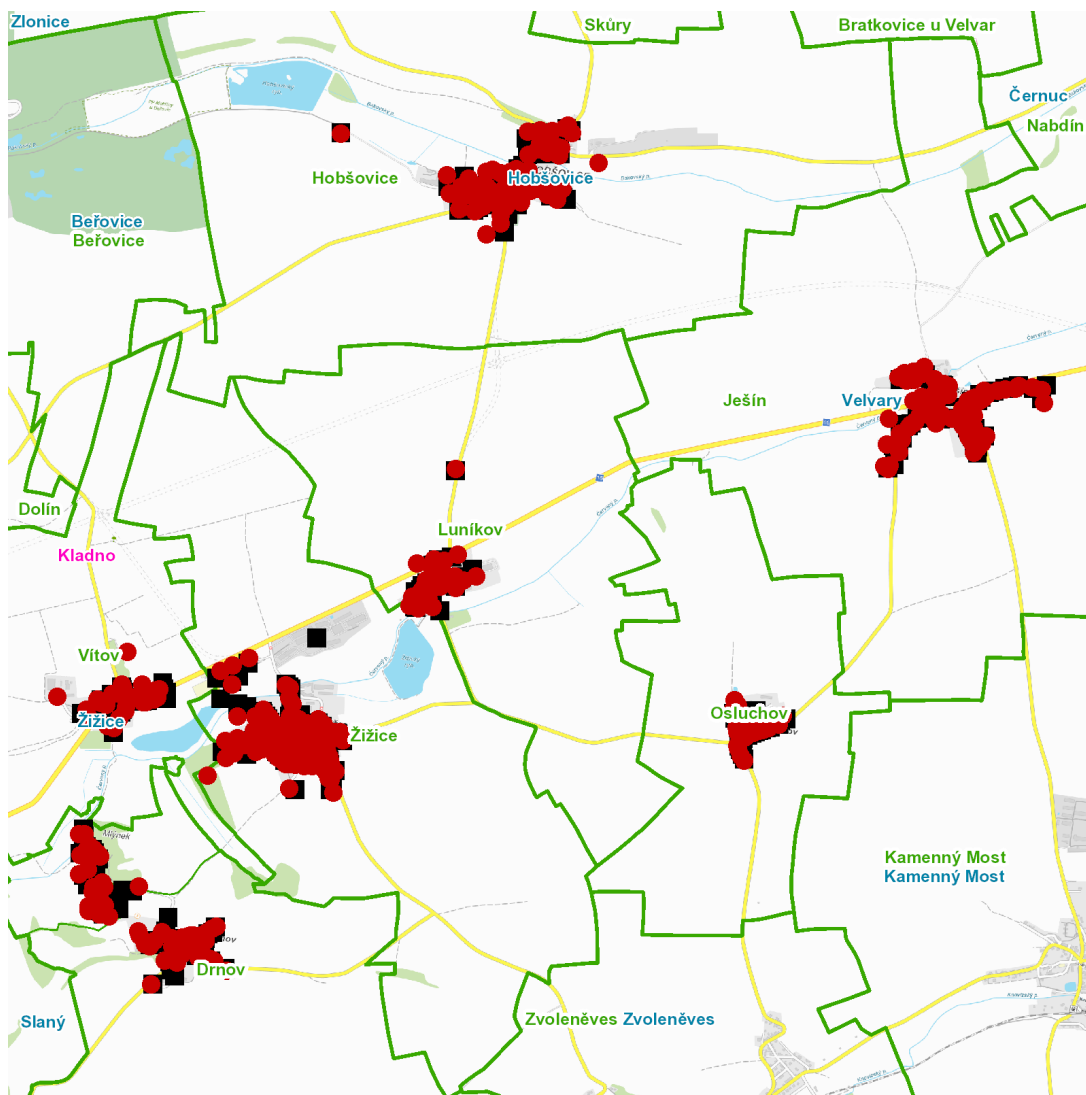
část obce **Žižice**

č. p. 1-12, 14-19, 21-36, 38-87, 92, 93, 94

kat. území **Žižice** (kód **797561**): **parcelní č.** 1/3, 109/14, 109/50, 134/1, 135, 142/31, 612/1, 612/3

UPOZORNĚNÍ

Dotčené zařízení distribuční soustavy je nutné i v době odstávky považovat za zařízení pod napětím, a proto vás žádáme o dodržení všech zásad bezpečnosti a provedení opatření potřebných k zamezení případných škod na zdraví a majetku. | Provozovatelé výroben elektřiny jsou povinni zajistit přerušeni dodávky elektřiny z výroby do vypnutého úseku distribuční soustavy.

dne **4. 10. 2022** od **7:30** do **16:00** hodin**Orientační mapový podklad odstávkou dotčených lokalit****VYSVĚTLIVKY**

- – adresy dotčené odstávkou elektřiny
- – místa připojení k elektrické síti dotčená odstávkou

INFORMACE ZASLÁNA

IDDS: zdhamdm (Obec Hobšovice)

IDDS: 4ghb4cv (Město Velvary)

IDDS: 2zaatjy (Obec Žižice)